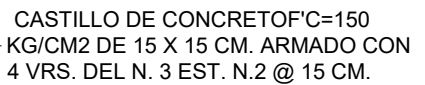


SUMINISTRO Y COMPACTACION DE
MAT. DE BANCO CON CEMENTO AL
5% EN PESO



INSTITUTO TAMAULIPECO DE INFRAESTRUCTURA FÍSICA EDUCATIVA	
ITIFE ACOTACION: METROS FECHA: NOV. 2009 ESCALA: 1:25 DIBUJO: ZAC	DIRECTOR GENERAL: ARO. JUAN PATIÑO CRUZ DIRECTOR TECNICO: ING. CARLOS ALEJANDRO DE LUNA FLORES JEFE DEPTO. PROYECTOS: ARO. IVAN AMAYA RUIZ
	<div> <div> CONFINAMIENTO DE CISTERNA </div> <div> CAPACIDAD = 5000 LTS </div> </div>